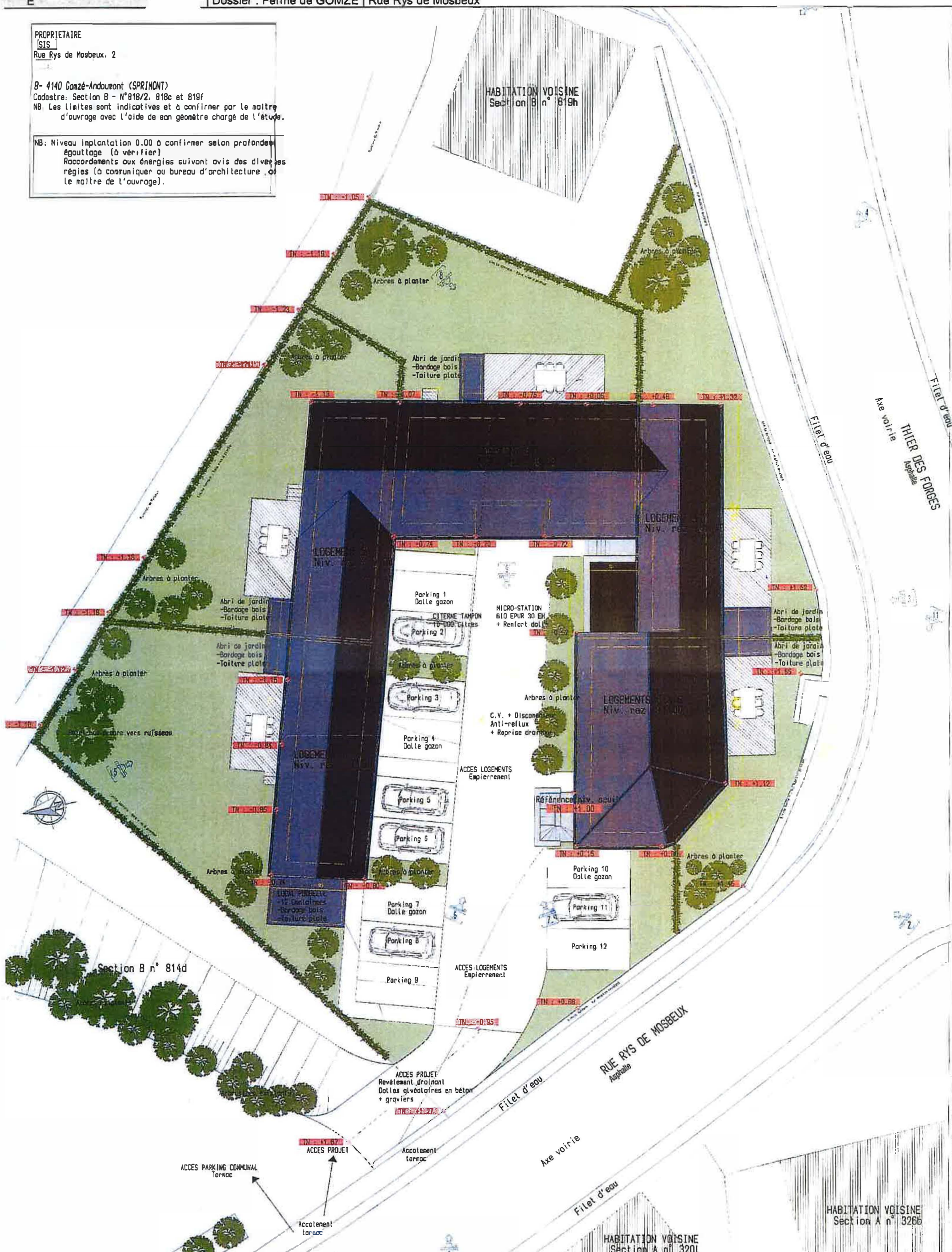


PROPRIETAIRE
SIS
Rue Rys de Mosbeux, 2

B- 4140 Gomzé-Andoumont (SPRIMONT)
Cadastre: Section B - N° 818/2, 818c et 819f
NB: Les limites sont indicatives et à confirmer par le maître d'ouvrage avec l'aide de son géomètre chargé de l'étude.

NB: Niveau implantation 0.00 à confirmer selon profondeur d'égouttage (à vérifier)
Raccordements aux énergies suivant avis des diverses régies (à communiquer au bureau d'architecture, de la part du maître de l'ouvrage).



Section B n° 814d

HABITATION VOISINE
Section A n° 326b

HABITATION VOISINE
Section A n° 320L

In&Out
Philippe FOULON
0485 7 36 94 44
Jérôme DEBROUX
0499 7 60 67 95

KADRA
Serge LEKEU
Architecte Développeur
0479 / 21 73 09

Intitulé de la feuille :
IMPLANTATION
PU 1 : indice 002 en date du 08-04-2016
Date complémen : 14-12-2016
Modification implantation selon avis A.C. Sprimont

Maître d'Ouvrage :
Sa Général Construction
Rue de la Station, 44
B. 4032 CHENEÉ

Page :
1 / 1
Echelle :
1 / 200